

asics WORKING



ア
シ
ッ
ク
ス

ASICS WORKING SHOES COLLECTION
2025 AUTUMN & WINTER

ASICS WORKING SHOES CONCEPT

アシックスワーキングのシューズは、シューズ開発の基本となる設計コンセプト(8つの機能)に「スポーツシューズで培った技術」と、「現場で必要とされる安全性」をプラスした快適設計です。



FUNCTION

	ゴアテックス ファブリクス	防水透湿性に優れた「ゴアテックスファブリクス」。雨の日も快適な靴内環境を保ちます。
	αGEL® (アルファゲル)	スポーツシューズの分野で衝撃緩衝材の代名詞ともなっているαGEL®をもっとも体重のかかりやすいかかと部に搭載し、足への衝撃をやわらげて、足への負担を軽減します。 ※αGEL®は(株)タイカの登録商標です。
	フューズゲル	ミッドソールとGELの材料設計技術を融合させたフォームタイプのGELテクノロジー。GELをフォーム化したことで軽量化を実現しました。
	SRB中敷	足への負担を軽減するために、足のアーチを支えてかかとの内側への倒れ込みを抑える立体形状のSRB中敷を採用。取り外して洗濯も可能なので、清潔感を保ちます。
	ベルトフィッティング	フィット性に優れ、脱ぎ履き便利なアジャスターベルトを採用することにより、足とシューズのズレを抑えます。
	フライトフォーム	軽量性に優れたクッションフォーム材。
	BOA®フィットシステム	BOA®フィットシステムは、過酷な条件下でもパフォーマンスを発揮するように設計された微調節可能な精密フィットを提供します。
	耐油性ラバー	機械油などを扱う作業場で使用する作業用靴のアウターソールには、油で劣化しにくい耐油性ラバーを使用しています。
	JSAA規格	プロテクティブスニーカー規格。 公益社団法人日本保安用品協会が定めた安全性や耐久性の基準を満たしている作業用靴です。
	JIS規格	日本産業規格。産業標準化法に基づき制定される国家規格です。 耐衝撃性や耐圧迫性などの性能要件を満たした安全靴です。
	静電気帯電防止機能	静電気の発生しやすい環境で使用する作業用靴には、JSAA規格(23±2°Cにおいて1.0×10 ⁵ ≤R≤1.0×10 ⁸ Ω)の静電気帯電防止機能を搭載しています。

ウィンジョブ®

CP122 BOA

NEW 8月中旬発売予定

取扱店舗限定

1273A117 ¥23,980 (税込)

サイズ: 24.5~29.0・30.0cm

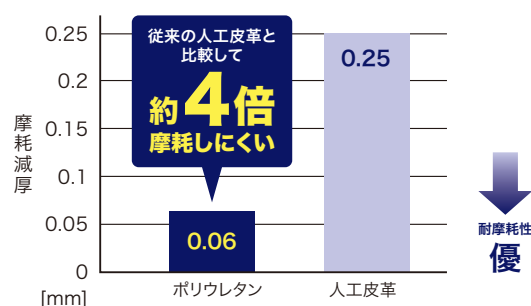
ウイズ: ワイド (3E相当)

300
マントルグリーン×ローズゴールド

COLOR VARIATIONS

001
ブラック×ガンメタル

■ポリウレタン樹脂アッパー素材の耐摩耗性試験結果



※アシックス調べ(自社試験法による) ※N=6の平均値

FUNCTION 01



凹凸意匠で強靭さを表現した、ポリウレタン樹脂アッパーを採用し、優れた耐久性を追求。

FUNCTION 02



細やかな調節が可能なBOA®フィットシステムを搭載。

FUNCTION 03



ミッドソールに軽量性・クッション性に優れたFLYTEFOAMを採用。

FUNCTION 04



つま先部分には厚みを従来よりも薄くすることで軽量性を追求したガラス繊維強化樹脂製の軽量先芯を搭載。

ウィンジョブ®

CP221

メッシュアッパーと軽量先芯を採用し、
優れた通気性と軽量性を両立。
基本性能をバランスよく備えたベーシックモデル。

NEW 9月中旬発売予定

1273A118 ¥12,980 (税込)

サイズ : 21.5~29.0・30.0・31.0・32.0cm

ウイズ : ワイド (3E相当)

※21.5cmからの展開。

JSAA規格
A種
認定品



A
種先芯
入り



OTHER
耐油性ラバー



COLOR VARIATIONS



001
ブラック×ブラック



100
ホワイト×マコブルー

020
グラベル×ホワイト

FUNCTION 01



ミッドソールに軽量性・クッション性に
優れたFLYTEFOAMを採用。

FUNCTION 02



つま先部分には厚みを従来よりも
薄くすることで軽量性を追求した
ガラス繊維強化樹脂製の軽量
先芯を搭載。

WEARING IMAGE



ウィンジョブ®

CP220 HS

クッション性と軽量性を追求した、
厚底ハイクッションモデル。
足への負担を軽減し、パフォーマンスを向上。

取扱店舗限定

1273A112 ¥16,500 (税込)

サイズ：22.5～29.0・30.0cm

ウイズ：ワイド (3E相当)



OTHER
耐油性ラバー



COLOR VARIATIONS



100
ホワイト×ローヤルアゼール

020
キャリアグレー×キャリアグレー

FUNCTION 01



厚みのあるミッドソールを採用し、
足への負担を軽減。

※商品名の「HS」は「High Sole」の略。

FUNCTION 02



つま先部分には厚みを従来よりも
薄くすることで軽量性を追求した
ガラス繊維強化樹脂製の軽量
先芯を搭載。

FUNCTION 03



ミッドソールに軽量性・クッション性に
優れたFLYTEFOAMを採用。

ウィンジョブ®

CP311

FLYTEFOAMや軽量先芯を採用し、
シューズ全体の軽量化を追求。アッパーの大部分に
人工皮革を採用したローカットベルトタイプ。

1273A110 ¥14,960 (税込)

サイズ：22.5～29.0・30.0・31.0・32.0cm

ウイズ：ワイド (3E相当)



OTHER
耐油性ラバー



100

ホワイト×ビートジュース

COLOR VARIATIONS



001

ブラック×ブラック



400

マコブルー×ホワイト



つま先部分には厚みを従来よりも薄くすることで軽量化を追求したガラス繊維強化樹脂製の軽量先芯を搭載。

ウィンジョブ®

CP312

FLYTEFOAMや軽量先芯を採用し、
シューズ全体の軽量化を追求。アッパーの大部分に
人工皮革を採用したハイカットベルトタイプ。

1273A111 ¥17,050 (税込)

サイズ：22.5～29.0・30.0・31.0・32.0cm

ウイズ：ワイド (3E相当)



OTHER
耐油性ラバー



020

トープグレー×グラファイトグレー

COLOR VARIATIONS



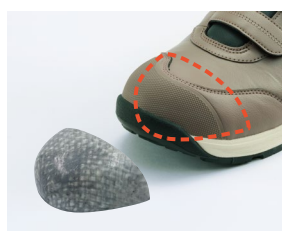
001

ブラック×ブラック



100

ホワイト×ピュアゴールド



つま先部分には厚みを従来よりも薄くすることで軽量化を追求したガラス繊維強化樹脂製の軽量先芯を搭載。

ウィンジョブ®

CP604 G-TX BOA

防水性と透湿性に優れた
「ゴアテックスファブリクス」を
採用した高機能モデル。

1273A084 ¥25,300 (税込)

サイズ: 22.5~28.0・29.0・30.0cm

ウイズ: ワイド (3E相当)

OTHER
耐油性ラバー

右足内側

001
ブラック×ガンメタル

COLOR VARIATIONS

300
マントルグリーン×タイガーイエロー防水透湿性に優れた
「ゴアテックスファブリクス」

雨の日も快適な靴内環境を保ちます。
優れた透湿性でムレを軽減し、長時間
の着用や発汗量の多い活動におすすめ
です。

※ GORE-TEX, ゴアテックス, GOREは
W.L. Gore & Associatesの商標です。

※ 図はイメージです。

ウィンジョブ®

CP603 G-TX

GORE-TEXシリーズの、
屈曲性に優れ動きやすい
ローカットシューレースタイプ。



1273A083 ¥20,350 (税込)

サイズ: 22.5~28.0・29.0・30.0cm

ウイズ: ワイド (3E相当)

OTHER
耐油性ラバー

COLOR VARIATIONS

001
ブラック×キャリアグレイ100
ホワイト×マコブルー

右足内側



左足内側

ウィンジョブ®

CP309 BOA

1273A095 ¥17,820 (税込)

サイズ: 22.5~28.0・29.0・30.0cm

ウイズ: ワイド (3E相当)

OTHER
耐油性ラバー100
ホホワイト×ブラック

COLOR VARIATIONS

001
ブラック×ガンメタル020
シートロック×ホホワイト

BOA® PerformFit™ Wrap

中足部を包み込んでフィットする
BOA® PerformFit™ Wrapを採用し、
中足部のホールド性、ソールとの
一体感、前足部の自由度が向上。



ウィンジョブ®

CP219 BOA

1273A092 ¥16,390 (税込)

サイズ: 22.5~28.0・29.0・30.0cm

ウイズ: レギュラー (2E相当)

OTHER
耐油性ラバー

サイドマウントダイヤルと
レギュラーウイズが相まって
優れたフィット性を実現。

レギュラー
2E
相当100
ホホワイト×ショッキングオレンジ

COLOR VARIATIONS

001
ブラック×ガンメタル600
クラシックレッド×ホホワイト

サイドマウントダイヤル

BOAレースがよりしっかりと締めフィット性が向上。足を屈曲
させるときに甲へのあたりも軽減されスムーズな屈曲性を実現。

ウィンジョブ®

CP209 BOA

BOA®フィットシステムを採用し
フィット性を高めた
ローカットタイプ。

1271A029 ¥16,390 (税込)

サイズ: 22.5~28.0・29.0・30.0cm

ウイズ: ワイド (3E相当)

OTHER
耐油性ラバー026
シートロック×ホワイト

COLOR VARIATIONS

025
ファントム×シルバー102
ホワイト×ピーコート400
アシックスブルー×ホワイト602
クラシックレッド×ホワイト

ウィンジョブ®

CP306 BOA

BOA®フィットシステムを採用し
アッパー全面に人工皮革を使用した
ローカットタイプ。

1273A029 ¥16,390 (税込)

サイズ: 22.5~28.0・29.0・30.0cm

ウイズ: ワイド (3E相当)

OTHER
耐油性ラバー600
クラシックレッド×ピエドモントグレー

COLOR VARIATIONS

001
ブラック×ブラック100
ホワイト×クラシックレッド750
ヴァイブラントイエロー×ハバネロ

ウィンジョブ®

CP304 BOA

BOA®フィットシステムを採用し
フィット性を高めた
ハイカットタイプ。

1271A030 ¥18,590 (税込)

サイズ: 22.5~28.0・29.0・30.0cm

ウイズ: ワイド (3E相当)

OTHER
耐油性ラバー021
シートロック×ホワイト

COLOR VARIATIONS

001
ブラック×ホワイト100
ホワイト×ブラック600
クラシックレッド×ブラック

ウィンジョブ® CP120

アッパーにはスポーツカテゴリーでの実績があるポリウレタン素材を採用。

1273A062 ¥18,150 (税込)

サイズ：22.5～28.0・29.0・30.0cm

ウイズ：ワイド (3E相当)



OTHER
耐油性ラバー



クロスベルト構造

容易な着脱とフィット性を兼ね備えたベルトフィッティング。

020
グラシアグレー×ホワイト

COLOR VARIATIONS



001
ブラック×ホワイト



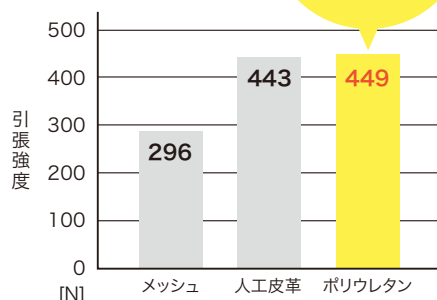
600
クラシックレッド×ホワイト



① ポリウレタン樹脂アッパー

耐久性に優れたポリウレタン樹脂アッパーを採用。スマートなデザインでスポーツシューズのようなワーキングシューズに。

引張強度試験結果



※JSAA規格 甲被の引張強度試験 (CERI調べ)。

メッシュとの
引張強度比較

約 **150%**
高強度

ウィンジョブ® CP121

耐久性に優れた
ポリウレタン樹脂アッパーを採用。

1273A078 ¥15,950 (税込)

サイズ：22.5～28.0・29.0・30.0cm

ウイズ：ワイド (3E相当)



OTHER
耐油性ラバー

COLOR VARIATIONS



020
シートロック×ホワイト



401
ピーコート×ピュアシルバー



500
ヴェイパー×ジェントリーパープル

ウィンジョブ®

CP308 AC

1271A055 ¥18,150 (税込)

サイズ: 24.0~28.0・29.0・30.0cm

ウイズ: ワイド (3E相当)



OTHER
耐油性ラバー

エアサイクルシステムとアッパーサイドの
メッシュ素材により優れた通気性を実現。
ハイカットで足首もサポート。



100
ホホワイト×ピュアシルバー

COLOR VARIATIONS



001



600

ブラック×ヴァイブラントイエロー クラシックレッド×ホホワイト

本商品は通気性を重視した設計のため、ソールの通気孔を通して
靴内に水が浸入することがあります。あらかじめご了承ください。



ミッドソールでの吸気・排気

ミッドソールの前足部と中足部に設けられた通気孔から空気を取り入れ、放出する構造。

※画像の矢印はイメージです。



靴内への空気の循環

ミッドソールの前足部～中足部にかけて溝を張り巡らせ、中敷の通気孔から足裏に空気を送る。

※画像の矢印はイメージです。



アッパーでの吸気・排気

アッパーのサイド部分にメッシュ素材を採用し、ソールだけでなくアッパーからも空気を取り込んで逃がし、シューズ内のムレを軽減。

ウィンジョブ®

CP212 AC

1271A045 ¥15,950 (税込)

サイズ: 24.0~28.0・29.0・30.0cm

ウイズ: ワイド (3E相当)



OTHER
耐油性ラバー

ダブルラッセルメッシュと
エアサイクルシステムによる
優れた通気性を。

COLOR VARIATIONS



101

ホホワイト×ピュアゴールド



400

アシックスブルー×エレクトリックブルー

本商品は通気性を重視した設計のため、ソールの通気孔を通して
靴内に水が浸入することがあります。あらかじめご了承ください。

ウィンジョブ®

CP217

軽量性・クッション性に優れた
FLYTEFOAMをミッドソールに採用し、
女性の足にしっかりフィット。

1272A005 ¥13,750 (税込)

サイズ：21.5～26.0cm

ウイズ：レギュラー (2E相当)

※21.5cmからの展開。

女性
専用レギュラー
2E相当OTHER
耐油性ラバー400
ピーコート×ピーコート

COLOR VARIATIONS

001
ブラック×ブラック200
バーチ×パティ

ウィンジョブ®

CP210

優れた軽量性と反発性で、
走り出したくなるワーキングシューズ。

1273A006 ¥13,750 (税込)

サイズ：21.5～28.0・29.0・30.0cm

ウイズ：レギュラー (2E相当)

※21.5cmからの展開。

レギュラー
2E相当OTHER
耐油性ラバー602
ハバネロ×ビエドモントグレー

COLOR VARIATIONS

400
マコブルー×シルバー600
クラシックレッド×ホワイト

ウィンジョブ®

CP214 TS BOA

優れた「足裏感覚」を実現した
薄底ソールのBOA®フィットシステム
採用モデル。

1271A056 ¥18,920 (税込)

サイズ: 24.5~28.0・29.0・30.0cm

ウイズ: レギュラー (2E相当)

OTHER
耐油性ラバー

COLOR VARIATIONS

020
グラシアグレー × グランドシャーク600
ビートジュース × ホワイト300
ライケングリーン × ホワイト

ウィンジョブ®

CP213 TS

通気性とフィット性を両立させたデザイン。
薄底ソール設計により「足裏感覚」を実現。

1271A052 ¥14,850 (税込)

サイズ: 24.5~28.0・29.0・30.0cm

ウイズ: レギュラー (2E相当)

OTHER
耐油性ラバー

COLOR VARIATIONS

020
グラシアグレー × ピエドモントグレー

ニット素材

履き口にニット素材を採用し
足との一体感とフィット性が向上。001
ブラック × ブラック

ウィンジョブ®

CP218

シンプルで飽きのこないデザイン。
昨今のワーカースタイルに
マッチする一足。

1273A091 ¥15,950(税込)

サイズ: 22.5~29.0・30.0cm

ウイズ: ワイド (3E相当)



OTHER
耐油性ラバー



101
ホワイト×ピーコート

COLOR VARIATIONS



100
ホワイト×クラシックレッド



600
ビートジュース×ディープマーズ

足首まわりの後部をさげ、くるぶしを保護しつつ、
脱ぎ履きしやすく通常の歩行では脱げにくい構造。



ウィンジョブ®

CP216

足首のホールド性を高めた
ハイカットベルトタイプ。

1273A076 ¥15,950(税込)

サイズ: 22.5~28.0・29.0・30.0cm

ウイズ: ワイド (3E相当)



OTHER
耐油性ラバー



001
ブラック×ネオンライム

COLOR VARIATIONS



100
ホワイト×ライケングリーン



600
ビートジュース×クラシックレッド

ウィンジョブ®

CP215

軽量性、クッション性に優れたFLYTEFOAMを採用した、
走り出したくなるワーキングシューズ。

1273A079 ¥13,750(税込)

サイズ: 22.5~28.0・29.0・30.0cm

ウイズ: ワイド (3E相当)



OTHER
耐油性ラバー



100
ホワイト×ブラック

COLOR VARIATIONS



001
ブラック×ブラック



020
シートロック×ホワイト

ウィンジョブ® CP112

通気性、耐久性に優れた
フィルムコーティングメッシュを採用した
ローカットベルトタイプ。

1273A056 ¥13,750(税込)

サイズ: 21.5~28.0・29.0・30.0・31.0・32.0cm

ウイズ: ワイド (3E相当)

※21.5cmからの展開。



OTHER
耐油性ラバー



800

ショッキングオレンジ×ミッドナイト

COLOR VARIATIONS



001

ブラック×ホワイト



200

パーチ×パティ

ウィンジョブ® CP113

通気性、耐久性に優れた
フィルムコーティングメッシュを採用した
ローカットシューレースタイプ。

1273A055 ¥13,750(税込)

サイズ: 21.5~28.0・29.0・30.0・31.0・32.0cm

ウイズ: ワイド (3E相当)

※21.5cmからの展開。



OTHER
耐油性ラバー



100

ホワイト×ピーコート

COLOR VARIATIONS



001

ブラック×ホワイト



600

クラシックレッド×ホワイト

ウィンジョブ® CP201

グリップ性に優れたCPグリップソール採用。
スポーツシューズ感覚で履ける作業用シューズ。

FCP201 ¥11,000(税込)

サイズ: 21.5~28.0・29.0・30.0cm

ウイズ: ワイド (3E相当)

※21.5cmからの展開。



OTHER
耐油性ラバー



020

シートロック×ホワイト

COLOR VARIATIONS



600

チリフレア×ホワイト



0190

ホワイト×ブラック



4901

インディゴブルー×ホワイト



9090

ブラック×ブラック

ウィンジョブ® CP301

砂や水が入りにくく、
脱ぎ履きの便利なベルトタイプ。

FCP301 ¥13,750 (税込)

サイズ：22.5～28.0・29.0・30.0cm

ウイズ：ワイド (3E相当)



OTHER

耐油性ラバー



COLOR VARIATIONS

600
クラシックレッド×ピエドモントグレー



102

ホワイ×クラシックレッド



0101

ホワイ×ホワイ



9090

ブラック×ブラック

ウィンジョブ® CP302

足首をサポートするハイカットタイプ。
砂や水が入りにくく、着脱の便利なベルト仕様。

FCP302 ¥15,950 (税込)

サイズ：22.5～28.0・29.0・30.0cm

ウイズ：ワイド (3E相当)



OTHER

耐油性ラバー



COLOR VARIATIONS

300
シラントロ×ヴァイブラントイエロー



021

メトロポリス×ホワイ



100

ホワイ×ホワイ



9090

ブラック×ブラック

ウィンジョブ® CP211 SLIP-ON

履き口が広く、脱ぎ履きしやすい
スリッポンタイプ。

1273A031 ¥12,100 (税込)

サイズ：22.5～28.0・29.0・30.0cm

ウイズ：ワイド (3E相当)



OTHER

耐油性ラバー



100
ホワイ×ブラック

ウィンジョブ® CP405

不整地にも対応するCPグリップソールを採用し、
さまざまな場面で優れた耐滑性を発揮。
屈曲性を考慮した踏み抜き防止構造を搭載。

1273A061 ¥17,050 (税込)

サイズ：22.5～28.0・29.0・30.0・31.0cm

ウイズ：ワイド (3E相当)

※この商品は防火靴ではありません。

※踏み抜き防止機能搭載。



OTHER

耐油性ラバー



脱ぎ履きに便利な
ファスナータイプ



001
ブラック×ブラック

ウィンジョブ® CP503

スーツにも合うシルエットで、さまざまなセキュリティワーカー※に おすすめ。

1273A094 ¥13,750 (税込)

サイズ：24.0~28.0・29.0・30.0cm
ウイズ：ワイド (3E相当)



アッパーの甲の部分に天然皮革を使用。



001 ブラック×ブラック

※工場視察者・監査者、現場監督に加えて、救急隊員、ビル管理、警備員などの安全を守る仕事をしている人。

ウィンジョブ® CP700

アッパー(本体部分)に天然皮革を使用したローカットシューレースタイプ。

1273A020 ¥14,850 (税込)

サイズ：22.5~28.0・29.0・30.0・31.0・32.0cm
ウイズ：ワイド (3E相当)



天然皮革モデル

アッパー(本体部分)に天然皮革使用。



001 ブラック×ブラック

ウィンジョブ® CP701

足首をサポートクッション性やグリップ性など優れた機能がさまざまな現場で活躍。

1273A018 ¥17,050 (税込)

サイズ：22.5~28.0・29.0・30.0cm
ウイズ：ワイド (3E相当)



天然皮革モデル

アッパー(本体部分)に天然皮革使用。



001 ブラック×ブラック

ウィンジョブ® 3D SOCKLINER

1273A008 ¥1,650 (税込)

素材名：本体=合成樹脂製(EVA)
表面=合成繊維製(吸水・速乾[ウォーターマジック] / 消臭[シャインアップ])

※静電気帯電防止機能とエアサイクルシステムのついた商品には使用できません。



020 グレー 400 ブルー 600 レッド 750 イエロー

ウィンジョブ® 3D SOCKLINER HG

1273A007 ¥2,200 (税込)

素材名：本体=合成樹脂製(EVA)
表面=合成繊維製(抗菌・抗カビ加工+シリコーンプリント)

※静電気帯電防止機能とエアサイクルシステムのついた商品には使用できません。



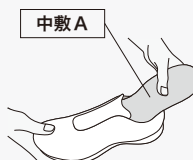
001 ブラック

サイズ表	4S(21.5・22.0・22.5cm)	3S(23.0・23.5cm)	SS(24.0・24.5cm)	S(25.0・25.5cm)	M(26.0・26.5cm)
	L(27.0・27.5cm)	LL(28.0cm)	3L(28.5・29.0cm)	4L(30.0・31.0cm)	

別売中敷のカット方法

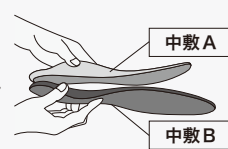
STEP 1

中敷交換を行うシューズに入っている中敷(Aとします)を取り出します。



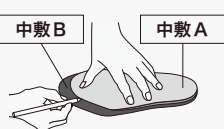
STEP 2

お買い求めいただいた中敷を「B」とし、Aの右足とBの左足、Aの左足とBの右足のそれぞれ裏面同士を合わせます。



STEP 3

裏面同士を合わせ、かかと部後端と、つま先部中央を合わせて、ボールペンなどで中敷「B」の裏側に、中敷「A」の形をなぞって線を引きます。



STEP 4

描いた線の内側に沿って、中敷「B」を裁断します。
※ハサミなどをお使いの場合は十分にご注意ください。



STEP 5

裁断した中敷「B」をシューズに入れて完成です。



ウィンジョブ® CP21E

静電気帯電防止機能と、
優れた通気性を兼ね備えた一足。

1273A038 ¥14,850(税込)

サイズ：22.5～28.0・29.0・30.0cm

ウイズ：ワイド (3E相当)



002
ブラック×ブラック



101
ホワイト×ホワイト

ウィンジョブ® CP30E

冬期における静電気帯電防止機能を向上させた
シューレースタイプ。

1271A003 ¥14,850(税込)

サイズ：22.5～28.0・29.0・30.0cm

ウイズ：ワイド (3E相当)



004
ブラック×ブラック

ウィンジョブ® CP20E

静電気帯電防止機能がアップ。
脱ぎ履きしやすいベルトタイプ。

FCP20E ¥14,850(税込)

サイズ：22.5～28.0・29.0・30.0cm

ウイズ：ワイド (3E相当)



002
ブラック×ブラック



0101
ホワイト×ホワイト

ウィンジョブ® 351

軽くて通気性に優れた作業用靴。
脱ぎ履きを考慮したベルトタイプ。

FIE351 ¥9,900(税込)

サイズ：22.0～29.0cm

ウイズ：ワイド (3E相当)



0101
ホワイト×ホワイト

ウィンジョブ® 71S

クッション性に優れた「JIS規格」安全靴。
足首をホールドするハイカットタイプ。

FFR71S ¥26,400(税込)

サイズ：0194/24.0~28.0・29.0・30.0cm

9075/22.5~28.0・29.0・30.0cm

ウイズ：ワイド (3E相当)

JIS T 8101 革製S種 E・F2合格



0194
ホワイト×ゴールド



9075
ブラック×ガンメタル

ウィンジョブ® 70S

クッション性に優れた「JIS規格」安全靴。
ローカットタイプ。

FFR70S ¥24,200(税込)

サイズ：22.5~28.0・29.0・30.0cm

ウイズ：ワイド (3E相当)

JIS T 8101 革製S種 E・F2合格



9075
ブラック×ガンメタル

■ JIS規格とJSAA規格の比較表

規格		JIS T 8101 安全靴		JSAA プロスニーカー®	
等級		S種 普通作業用	L種 軽作業用	A種 普通作業用	B種 軽作業用
衝撃試験	衝撃エネルギー(J)	70±1.4	30±0.6	70±1.4	30±0.6
	ストライカ質量(kg)	20±0.2		20±0.2	
	落下高さ(cm)	36	15	36	15
圧迫試験	圧迫力(kN)	10±0.1	4.5±0.04	10±0.1	4.5±0.04
耐衝撃性および 耐圧迫性	中底と先芯との すき間	サイズ(cm)	すき間(mm)	サイズ(cm)	すき間(mm)
		23.0以下	12.5以上	23.0以下	12.5以上
		23.5~24.5	13.0以上	23.5~24.5	13.0以上
		25.0~25.5	13.5以上	25.0~25.5	13.5以上
		26.0~27.0	14.0以上	26.0~27.0	14.0以上
		27.5~28.5	14.5以上	27.5~28.5	14.5以上
		29.0以上	15.0以上	29.0以上	15.0以上
表底はく離抵抗	はく離抵抗力(N)	300以上	250以上	300以上(革製、ゴム製) 200以上 (人工皮革製、他*)	250以上(革製、ゴム製) 150以上 (人工皮革製、他*)

*他とは、合成皮革製・編物製・プラスチック製をさす。

■ 付加的性能

	JIS T 8101 安全靴	JSAA プロスニーカー®
耐踏抜き性(N)	1100以上	1100以上
かかと部の衝撃エネルギー吸収性(J)	20以上	20以上
耐滑性(動摩擦係数)	0.20以上(F1)/0.30以上(F2)	0.20以上
静電気帯電防止性(電気抵抗)	23±2°C 1.0×10 ⁵ ≤R≤1.0×10 ⁸ Ω*	23±2°C 1.0×10 ⁵ ≤R≤1.0×10 ⁸ Ω
	0°C 1.0×10 ⁵ ≤R≤1.0×10 ⁹ Ω*	

※プロスニーカー®は公益社団法人日本保安用品協会の登録商標です。

*JIS T 8103 [静電靴](一般)の規格

アシックスジャパン株式会社

〒100-7024 東京都千代田区丸の内二丁目7番2号 24階

●このパンフレットに掲載されている価格はすべて消費税込みの総額表示です。●消費税率は改定により変動する場合があります。●価格は素材の価格変動並びに諸般の事情により変動する場合があります。●掲載商品の標準仕様、デザインは予告なく変更する場合があります。商品の本体もしくは外装の表示をご確認ください。なお、各商品についての情報は当社ホームページで最新情報を更新しています。●パンフレットの中の商品写真の色彩は多少異なる場合があります。●このパンフレットに掲載されている写真・イラスト・文章などの無断転載はお断りします。●このパンフレットの有効期間は2025年7月1日から2025年12月31日です。

 アシックスシューズのストライプデザインは株式会社アシックスの登録商標です。

■商品についてのお問い合わせ先：
アシックスジャパン株式会社 カスタマーサポート部 0120-068-806

■当社ホームページ [asics.com](https://www.asics.com) からもお問い合わせをいただけます。

●発行/2025年6月

ASICS WORKING SHOES

新商品の情報や機能特徴など、
さまざまな情報をWEBにて公開中!!

アシックス ワーキングシューズ



<https://www.asics.com/jp/ja-jp/mk/working>

